



Haute École  
de Joaillerie  
— PARIS —  
Révélateur de talents

# MBA

Spécialisé Management en  
Bijouterie Joaillerie



## UNE ÉCOLE FAITE PAR ET POUR LE MÉTIER

- ◆ Véritable référence nationale et internationale du Métier de la joaillerie, **la Haute École de Joaillerie est l'établissement de formation le plus prestigieux au monde dans son secteur.** Installé il y a un siècle dans les murs mêmes de l'Union Française BJOP, au centre du triangle joaillier entre la place Vendôme, la rue La Fayette et le Marais, son lien organique avec la profession en fait un des piliers de la transformation du savoir-faire français, dont les élèves ont fait et poursuivent l'histoire depuis plus de 150 ans.

**La Haute École de Joaillerie forme chaque année près de 650 élèves** et s'organise autour de quatre départements de formation – Initiale, en Alternance, Professionnelle Continue et Internationale. Elle assure un taux d'employabilité de 100%.

### « SON LIEN FILIAL AVEC LA PROFESSION EN FAIT UN DES PILIERS DE LA TRANSMISSION DU SAVOIR-FAIRE FRANÇAIS »

- ◆ Concourant à l'expansion de toute la filière bijouterie joaillerie française, dans un esprit à la fois d'ouverture à toutes les transformations et de fidélité à la culture de l'excellence, l'école n'a cessé d'investir et de se moderniser depuis dix ans : rénovation de l'ensemble de ses plateaux et ateliers, comprenant 195 établis au total et aménagement de 40 postes de CAO-DAO ainsi que de machines à prototypage rapide. Ses efforts de développement portent également sur la création de nouveaux diplômes, sur la formalisation de 10 000 heures de cours et sur **la certification qualité ISO 9001 qu'elle renouvelle avec succès depuis 4 ans.**

### « DES PARRAINS D'EXCEPTION »

- ◆ Chaque promotion de l'école est parrainée par une grande marque de joaillerie et porte son nom (Boucheron, Cartier, Chanel, Hermès, Van Cleef & Arpels, Piaget...) Tout au long du cursus, **le parrain accompagne les élèves dans la découverte de l'environnement professionnel**, mais aussi des valeurs et de l'exigence du secteur de la bijouterie joaillerie en mettant en place des projets pédagogiques, visites, et conférences.









## CHIFFRES CLÉS



150 ans d'existence

650 étudiants

160 en formation initiale

120 en formation en alternance

370 en formation professionnelle continue

100% d'employabilité

## NOS PARTENAIRES



BVLGARI

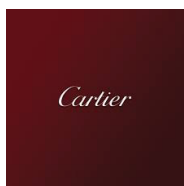


Van Cleef & Arpels



Dior

PIAGET



FRED

MAUBOUSSIN



LOUIS VUITTON

# 5/RAISONS DE REJOINDRE LA HAUTE ÉCOLE DE JOAILLERIE



## La Légitimité

- La seule école de Joaillerie Bijouterie Gemmologie au monde certifiée ISO 9001
- Des enseignants expérimentés



## L'Employabilité

- Un réseau Métier exceptionnel
- Un niveau d'employabilité de 100%



## La Notoriété

- Une école qui a plus de 150 ans d'histoire et d'expérience
- Les plus grandes Maisons de la Place Vendôme comme partenaires



## La Modernité

- Des ateliers haut de gamme
- Des ateliers à la pointe



## La Compétitivité

- Le meilleur rapport qualité/prix
- Des formations adaptées à chacun

# 5/RAISONS DE CHOISIR NOTRE FORMATION MBA SPÉCIALISÉ

## Une formation unique au monde

- ◆ Préparation unique à des fonctions d'encadrement et de pilotage spécialement dans le secteur de la bijouterie joaillerie (dans des filières fabrication ou création).

## Des « Grands Témoins »

De nombreuses interventions seront assurées par de grands noms issus du Métier.

## Des intervenants experts du Métier

- ◆ Tous les intervenants sont des professionnels en activité, consultants et/ou experts issus des Grandes maisons de la Place Vendôme ou de leurs ateliers sous-traitants.

## Des visites d'exception

- ◆ Nos partenaires de la Place Vendôme ouvriront leurs portes pour des visites exclusives organisées par la Haute École de Joaillerie.

## Une possible prise en charge du financement

- ◆ Cette formation peut entrer dans le cadre du Plan de Développement des Compétences de votre entreprise.









**MBA**

MANAGEMENT BIJOUTERIE JOAILLERIE  
OPTION FABRICATION ♦ PRODUCTION





**MBA**  
**Spécialisé Management en**  
**Bijouterie Joaillerie**  
**Option Fabrication+ Production**

## Titre certifié de Niveau 7 inscrit au RNCP

- ◆ Le MBA Spécialisé Management en Bijouterie Joaillerie part-time de la Haute École de Joaillerie est la seule formation de 3ème cycle consacrée à la Bijouterie Joaillerie.

### ◆ Contexte et objectifs

Le MBA Spécialisé **Management en Bijouterie Joaillerie option fabrication-production** est un programme unique au monde conçu par la Haute École de Joaillerie, en cohérence avec les besoins des professionnels.

Ce MBA s'adresse aux professionnels qui veulent enrichir leur domaine de compétences ou se lancer dans un projet de création ou de reprise d'entreprise. Il concerne également les étudiants qui souhaitent construire une carrière dans la bijouterie joaillerie. Puisant sa force dans l'univers de la fabrication, ce MBA s'articule autour du triptyque « Histoire-Marché-Métier ».

Par son rythme en part-time, 2 soirs par semaine et le samedi toute la journée et d'une durée optimale en centre (6 mois) suivie d'une période en entreprise (6 mois en stage), ce programme s'agence parfaitement dans le cadre de la vie professionnelle.

Ses formations en anglais (25% du programme) et ses intervenants qui sont des experts reconnus du secteur de la bijouterie joaillerie offrent au programme une ouverture mondiale sur cet écosystème.

### ◆ Métiers / Débouchés

Le MBA Management Spécialisé en Bijouterie Joaillerie option fabrication-production forme des directeurs ou des responsables d'atelier, des directeurs des opérations ou des responsables de production, des repreneurs ou des gérants d'atelier capables de préparer, d'organiser et de planifier l'activité de l'atelier.

### ◆ Contenu de la formation

Cette formation peut être suivie dans son intégralité ou par bloc de compétences. L'obtention du titre est conditionnée par la validation de l'ensemble des blocs.

## ◆ TRONC COMMUN

### **BLOC 1 • 10 jours**

#### **Comprendre l'écosystème de la bijouterie joaillerie**

- Histoire géopolitique et marché de la bijouterie joaillerie
- Histoire du bijou et des marques
- Process de fabrication / chaîne de valeur
- Matières et matériaux
- Management de la sécurité et de la sûreté
- Règlementation du secteur de la bijouterie joaillerie & responsabilité sociale des entreprises

### **BLOC 2 • 10 jours**

#### **Manager un service**

- Management d'équipe : intégration des collaborateurs, dynamique d'équipe, développement des compétences, gestion des conflits
- Management de projet : organisation, indicateurs & conduite du changement
- Communication et information

### **BLOC 3 • 10 jours**

#### **Entreprendre dans le secteur de la bijouterie joaillerie**

- Identifier les opportunités de création / reprise d'entreprise : diagnostic financier, études de marché, business plan, partenaires, aspects juridiques
- Structurer un projet de reprise : négociation, mise en œuvre du business plan, aspects juridiques (RH), gestion des collaborateurs



## ◆ SPÉCIALISATION

### BLOC 4 • 20 jours

Maîtriser les process de production et la gestion de la supply chain

- Stratégie de développement produit : analyse d'un cahier des charges (technique / phase de fabrication), calcul du coût de production, méthodes de planification, gestion des temps de production, connaissance des fournisseurs
- Management de la production : indicateurs de suivi, indicateurs qualité, optimisation de la production (lean manufacturing)
- Supply chain & gestion des stocks : les métiers, les flux, les achats, méthodes de gestion des stocks



### ◆ Prérequis

Bac+4/5 école d'ingénieur, école de commerce, Bac+3 issus du métier ou de la spécialité

Anglais niveau B2 requis

### ◆ Durée / Rythme

Part-Time : samedi toute la journée, mardi et jeudi soirs (18h-21h).

Environ 300 heures sur 50 jours répartis ainsi : 6 mois en centre et 6 mois de mission

### ◆ Lieu

58, rue du Louvre 75002 Paris

### ◆ Tarif

19 990 euros TTC



A close-up, profile view of a man with a beard and short hair, wearing a grey sweater, working on a bracelet. He is using a small, thin tool to place tiny, colorful beads (blue, yellow, and white) onto a metal bracelet. A magnifying glass is positioned over the bracelet to assist in the delicate work. The background is a clean, white surface with some blurred tools and a white container.

**MBA**

MANAGEMENT BIJOUTERIE JOAILLERIE  
OPTION CREATION ✦ DESIGN



# MBA

## Spécialisé Management en Bijouterie Joaillerie

### Option Création + Design

## Titre certifié de Niveau 7 inscrit au RNCP

- ◆ Le MBA Spécialisé Management en Bijouterie Joaillerie part-time de la Haute École de Joaillerie est la seule formation de 3ème cycle consacrée à la Bijouterie Joaillerie.

### ◆ Contexte et objectifs

Le MBA Spécialisé **Management en Bijouterie Joaillerie option création-design** est un programme unique au monde conçu par la Haute École de Joaillerie, en cohérence avec les besoins des professionnels.

Ce MBA s'adresse aux professionnels qui veulent enrichir leur domaine de compétences ou se lancer dans un projet de création ou de reprise d'entreprise. Il concerne également les étudiants qui souhaitent construire une carrière dans la bijouterie joaillerie. Puisant sa force dans l'univers de la création, ce MBA s'articule autour du triptyque « Histoire-Marché-Métier ».

Par son rythme en part-time, 2 soirs par semaine et le samedi toute la journée et d'une durée optimale en centre (6 mois) suivie d'une période en entreprise (6 mois en stage), ce programme s'agence parfaitement dans le cadre de la vie professionnelle.

Ses formations en anglais (25% du programme) et ses intervenants qui sont des experts reconnus du secteur de la bijouterie joaillerie offrent au programme une ouverture mondiale sur cet écosystème.

### ◆ Métiers / Débouchés

Le **MBA Spécialisé Management en Bijouterie Joaillerie option création-design** est structuré de manière à permettre l'intégration à des postes de management et de direction dans les principaux secteurs créatifs de la Bijouterie Joaillerie : directeur artistique, directeur de collection, directeur de studio de création.

### ◆ Contenu de la formation

Cette formation peut être suivie dans son intégralité ou par bloc de compétences. L'obtention du titre est conditionnée par la validation de l'ensemble des blocs.

## ◆ TRONC COMMUN

### **BLOC 1 • 10 jours**

#### **Comprendre l'écosystème de la bijouterie joaillerie**

- Histoire géopolitique et marché de la bijouterie joaillerie
- Histoire du bijou et des marques
- Process de fabrication / chaîne de valeur
- Matières et matériaux
- Management de la sécurité et de la sûreté
- Règlementation du secteur de la bijouterie joaillerie & responsabilité sociale des entreprises

### **BLOC 2 • 10 jours**

#### **Manager un service**

- Management d'équipe : intégration des collaborateurs, dynamique d'équipe, développement des compétences, gestion des conflits
- Management de projet : organisation, indicateurs & conduite du changement
- Communication et information

### **BLOC 3 • 10 jours**

#### **Entreprendre dans le secteur de la bijouterie joaillerie**

- Identifier les opportunités de création / reprise d'entreprise : diagnostic financier, études de marché, business plan, partenaires, aspects juridiques
- Structurer un projet de reprise : négociation, mise en œuvre du business plan, aspects juridiques (RH), gestion des collaborateurs

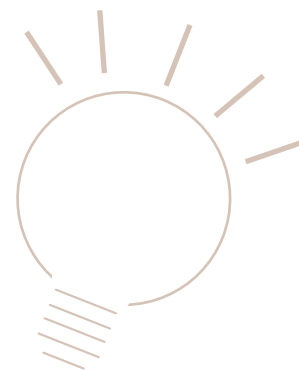


## ◆ SPÉCIALISATION

### BLOC 4 • 20 jours

#### Concevoir et créer une collection

- Marketing de la création : stratégie marketing, veille, développement de nouveaux concepts
- Management de la création : brief créatif (concept / positionnement), processus créatif et techniques de présentation graphique, déclinaisons, points de contrôles
- Promotion & commercialisation : stratégie de communication, argumentaire de vente, story telling



#### ◆ Prérequis

Bac+4/5 école d'ingénieur, école de commerce, Bac+3 issus du métier ou de la spécialité

Anglais niveau B2 requis

#### ◆ Durée / Rythme

Part-Time : samedi toute la journée, mardi et jeudi soirs (18h-21h).

Environ 300 heures sur 50 jours répartis ainsi : 6 mois en centre et 6 mois de mission

#### ◆ Lieu

58, rue du Louvre 75002 Paris

#### ◆ Tarif

19 990 euros TTC



Haute École  
de Joaillerie

— PARIS —

Révéléateur de talents

INFORMATIONS ET INSCRIPTIONS  
01 40 26 98 00 - [contact@bjop.fr](mailto:contact@bjop.fr)

58, rue du Louvre - 75002 Paris  
[www.hauteecoledejoaillerie.com](http://www.hauteecoledejoaillerie.com)