



Haute École
de Joaillerie

— PARIS —

Révéléateur de talents

MBA

Spécialisé Management en
Bijouterie Joaillerie



UNE ÉCOLE FAITE PAR ET POUR LE METIER

- ◆ Véritable référence nationale et internationale du Métier de la joaillerie, **la Haute École de Joaillerie est l'établissement de formation le plus prestigieux au monde dans son secteur.** Installé il y a un siècle dans les murs mêmes de l'Union Française BJOP, au centre du triangle joaillier entre la place Vendôme, la rue La Fayette et le Marais, son lien organique avec la profession en fait un des piliers de la transformation du savoir-faire français, dont les élèves ont fait et poursuivent l'histoire depuis plus de 150 ans.

La Haute École de Joaillerie forme chaque année près de 650 élèves et s'organise autour de quatre départements de formation – Initiale, en Alternance, Professionnelle Continue et Internationale. Elle assure un taux d'employabilité de 100%.

« SON LIEN FILIAL AVEC LA PROFESSION EN FAIT UN DES PILIERS DE LA TRANSMISSION DU SAVOIR-FAIRE FRANÇAIS »

- ◆ Concourant à l'expansion de toute la filière bijouterie joaillerie française, dans un esprit à la fois d'ouverture à toutes les transformations et de fidélité à la culture de l'excellence, l'école n'a cessé d'investir et de se moderniser depuis dix ans : rénovation de l'ensemble de ses plateaux et ateliers, comprenant 195 établis au total et aménagement de 40 postes de CAO-DAO ainsi que de machines à prototypage rapide. Ses efforts de développement portent également sur la création de nouveaux diplômes, sur la formalisation de 10 000 heures de cours et sur **la certification qualité ISO 9001 qu'elle renouvelle avec succès depuis 4 ans.**

« DES PARRAINS D'EXCEPTION »

- ◆ Chaque promotion de l'école est parrainée par une grande marque de joaillerie et porte son nom (Boucheron, Cartier, Chanel, Hermès, Van Cleef & Arpels, Piaget...) Tout au long du cursus, **le parrain accompagne les élèves dans la découverte de l'environnement professionnel**, mais aussi des valeurs et de l'exigence du secteur de la bijouterie joaillerie en mettant en place des projets pédagogiques, visites, et conférences.

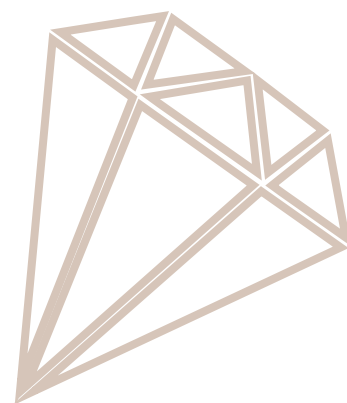
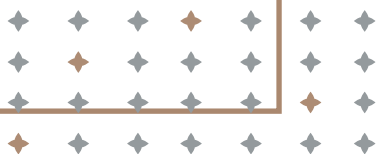


CHAMBRE SYNDICALE

SACRA INOVI CORONA
1330



CHIFFRES CLÉS



150 ans d'existence

650 étudiants

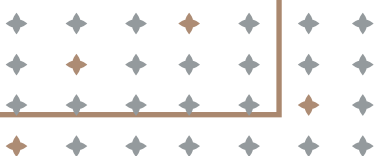
160 en formation initiale

120 en formation en alternance

370 en formation professionnelle continue

100% d'employabilité

NOS PARTENAIRES



BVLGARI

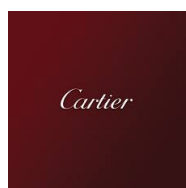


Van Cleef & Arpels



Dior

PIAGET



FRED

MAUBOUSSIN




LOUIS VUITTON


5/RAISONS DE REJOINDRE LA HAUTE ÉCOLE DE JOAILLERIE



La Légitimité

- La seule école de Joaillerie Bijouterie Gemmologie au monde certifiée ISO 9001
- Des enseignants expérimentés



L'Employabilité

- Un réseau Métier exceptionnel
- Un niveau d'employabilité de 100%



La Notoriété

- Une école qui a plus de 150 ans d'histoire et d'expérience
- Les plus grandes Maisons de la Place Vendôme comme partenaires



La Modernité

- Des ateliers haut de gamme
- Des ateliers à la pointe



La Compétitivité

- Le meilleur rapport qualité/prix
- Des formations adaptées à chacun

5/RAISONS DE CHOISIR NOTRE FORMATION MBA SPÉCIALISÉ

Une formation unique au monde

- ◆ Préparation unique à des fonctions d'encadrement et de pilotage spécialement dans le secteur de la bijouterie joaillerie (dans des filières fabrication ou création).

Des « Grands Témoins »

De nombreuses interventions seront assurées par de grands noms issus du Métier.

Des intervenants experts du Métier

- ◆ Tous les intervenants sont des professionnels en activité, consultants et/ou experts issus des Grandes maisons de la Place Vendôme ou de leurs ateliers sous-traitants.

Des visites d'exception

- ◆ Nos partenaires de la Place Vendôme ouvriront leurs portes pour des visites exclusives organisées par la Haute École de Joaillerie.

Une possible prise en charge du financement

- ◆ Cette formation peut entrer dans le cadre du Plan de Développement des Compétences de votre entreprise.





MBA

MANAGEMENT BIJOUTERIE JOAILLERIE
OPTION FABRICATION + PRODUCTION

MBA
Spécialisé Management en
Bijouterie Joaillerie
Option Fabrication+ Production

Titre certifié de Niveau 7 inscrit au RNCP

- ◆ Le MBA Spécialisé Management en Bijouterie Joaillerie part-time de la Haute École de Joaillerie est la seule formation de 3ème cycle consacrée à la Bijouterie Joaillerie.

◆ Contexte et objectifs

Le MBA Spécialisé **Management en Bijouterie Joaillerie option fabrication-production** est un programme unique au monde conçu par la Haute École de Joaillerie, en cohérence avec les besoins des professionnels.

Ce MBA s'adresse aux professionnels qui veulent enrichir leur domaine de compétences ou se lancer dans un projet de création ou de reprise d'entreprise. Il concerne également les étudiants qui souhaitent construire une carrière dans la bijouterie joaillerie. Puisant sa force dans l'univers de la fabrication, ce MBA s'articule autour du triptyque « Histoire-Marché-Métier ».

Par son rythme en part-time, 2 soirs par semaine et le samedi toute la journée et d'une durée optimale en centre (6 mois) suivie d'une période en entreprise (6 mois en stage), ce programme s'agence parfaitement dans le cadre de la vie professionnelle.

Ses formations en anglais (25% du programme) et ses intervenants qui sont des experts reconnus du secteur de la bijouterie joaillerie offrent au programme une ouverture mondiale sur cet écosystème.

◆ Métiers / Débouchés

Le MBA Management Spécialisé en Bijouterie Joaillerie option fabrication-production forme des directeurs ou des responsables d'atelier, des directeurs des opérations ou des responsables de production, des repreneurs ou des gérants d'atelier capables de préparer, d'organiser et de planifier l'activité de l'atelier.

◆ Contenu de la formation

Cette formation peut être suivie dans son intégralité ou par bloc de compétences. L'obtention du titre est conditionnée par la validation de l'ensemble des blocs.

✦ TRONC COMMUN

BLOC 1 • 10 jours

Comprendre l'écosystème de la bijouterie joaillerie

- Histoire géopolitique et marché de la bijouterie joaillerie
- Histoire du bijou et des marques
- Process de fabrication / chaîne de valeur
- Matières et matériaux
- Management de la sécurité et de la sûreté
- Règlementation du secteur de la bijouterie joaillerie & responsabilité sociétale des entreprises

BLOC 2 • 10 jours

Manager un service

- Management d'équipe : intégration des collaborateurs, dynamique d'équipe, développement des compétences, gestion des conflits
- Management de projet : organisation, indicateurs & conduite du changement
- Communication et information

BLOC 3 • 10 jours

Entreprendre dans le secteur de la bijouterie joaillerie

- Identifier les opportunités de création / reprise d'entreprise : diagnostic financier, études de marché, business plan, partenaires, aspects juridiques
- Structurer un projet de reprise : négociation, mise en œuvre du business plan, aspects juridiques (RH), gestion des collaborateurs

◆ SPÉCIALISATION

BLOC 4 • 20 jours

Maîtriser les process de production et la gestion de la supply chain

- Stratégie de développement produit : analyse d'un cahier des charges (technique / phase de fabrication), calcul du coût de production, méthodes de planification, gestion des temps de production, connaissance des fournisseurs
- Management de la production : indicateurs de suivi, indicateurs qualité, optimisation de la production (lean manufacturing)
- Supply chain & gestion des stocks : les métiers, les flux, les achats, méthodes de gestion des stocks



◆ Prérequis

Bac+4/5 école d'ingénieur, école de commerce, Bac+3 issus du métier ou de la spécialité

Anglais niveau B2 requis

◆ Durée / Rythme

Part-Time : samedi toute la journée, mardi et jeudi soirs (18h-21h).

Environ 300 heures sur 50 jours répartis ainsi : 6 mois en centre et 6 mois en stage

◆ Lieu

58, rue du Louvre 75002 Paris

◆ Tarif

19 990 euros TTC



MBA

MANAGEMENT BIJOUTERIE JOAILLERIE
OPTION CREATION ✦ DESIGN

MBA

Spécialisé Management en Bijouterie Joaillerie

Option Création + Design

Titre certifié de Niveau 7 inscrit au RNCP

- ◆ Le MBA Spécialisé Management en Bijouterie Joaillerie part-time de la Haute École de Joaillerie est la seule formation de 3ème cycle consacrée à la Bijouterie Joaillerie.

◆ Contexte et objectifs

Le MBA Spécialisé **Management en Bijouterie Joaillerie option création-design** est un programme unique au monde conçu par la Haute École de Joaillerie, en cohérence avec les besoins des professionnels.

Ce MBA s'adresse aux professionnels qui veulent enrichir leur domaine de compétences ou se lancer dans un projet de création ou de reprise d'entreprise. Il concerne également les étudiants qui souhaitent construire une carrière dans la bijouterie joaillerie. Puisant sa force dans l'univers de la création, ce MBA s'articule autour du triptyque « Histoire-Marché-Métier ».

Par son rythme en part-time, 2 soirs par semaine et le samedi toute la journée et d'une durée optimale en centre (6 mois) suivie d'une période en entreprise (6 mois en stage), ce programme s'agence parfaitement dans le cadre de la vie professionnelle.

Ses formations en anglais (25% du programme) et ses intervenants qui sont des experts reconnus du secteur de la bijouterie joaillerie offrent au programme une ouverture mondiale sur cet écosystème.

◆ Métiers / Débouchés

Le **MBA Spécialisé Management en Bijouterie Joaillerie option création-design** est structuré de manière à permettre l'intégration à des postes de management et de direction dans les principaux secteurs créatifs de la Bijouterie Joaillerie : directeur artistique, directeur de collection, directeur de studio de création.

◆ Contenu de la formation

Cette formation peut être suivie dans son intégralité ou par bloc de compétences. L'obtention du titre est conditionnée par la validation de l'ensemble des blocs.

✦ TRONC COMMUN

BLOC 1 • 10 jours

Comprendre l'écosystème de la bijouterie joaillerie

- Histoire géopolitique et marché de la bijouterie joaillerie
- Histoire du bijou et des marques
- Process de fabrication / chaîne de valeur
- Matières et matériaux
- Management de la sécurité et de la sûreté
- Règlementation du secteur de la bijouterie joaillerie & responsabilité sociétale des entreprises

BLOC 2 • 10 jours

Manager un service

- Management d'équipe : intégration des collaborateurs, dynamique d'équipe, développement des compétences, gestion des conflits
- Management de projet : organisation, indicateurs & conduite du changement
- Communication et information

BLOC 3 • 10 jours

Entreprendre dans le secteur de la bijouterie joaillerie

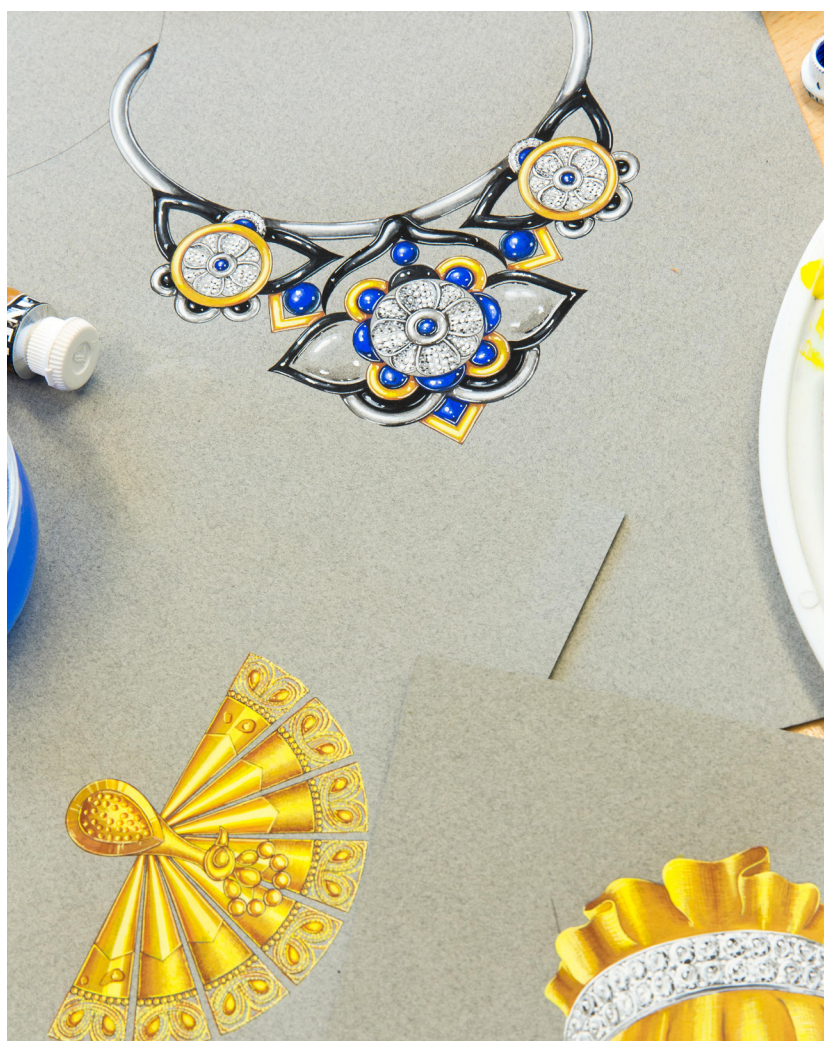
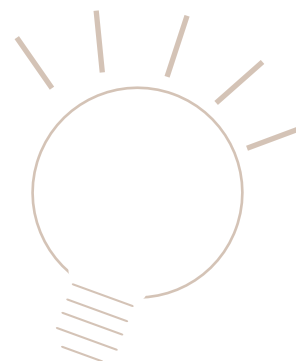
- Identifier les opportunités de création / reprise d'entreprise : diagnostic financier, études de marché, business plan, partenaires, aspects juridiques
- Structurer un projet de reprise : négociation, mise en œuvre du business plan, aspects juridiques (RH), gestion des collaborateurs

◆ SPÉCIALISATION

BLOC 4 • 20 jours

Concevoir et créer une collection

- Marketing de la création : stratégie marketing, veille, développement de nouveaux concepts
- Management de la création : brief créatif (concept / positionnement), processus créatif et techniques de présentation graphique, déclinaisons, points de contrôles
- Promotion & commercialisation : stratégie de communication, argumentaire de vente, story telling



◆ Prérequis

Bac+4/5 école d'ingénieur, école de commerce, Bac+3 issus du métier ou de la spécialité

Anglais niveau B2 requis

◆ Durée / Rythme

Part-Time : samedi toute la journée, mardi et jeudi soirs (18h-21h).

Environ 300 heures sur 50 jours répartis ainsi : 6 mois en centre et 6 mois en stage

◆ Lieu

58, rue du Louvre 75002 Paris

◆ Tarif

19 990 euros TTC

NOS INTERVENANTS



✦ Ecosystème de la bijouterie



Intervention

✦
Module 1
Histoire géopolitique
et marché de la
bijouterie/joaillerie
BLOC 1

Corentin Quideau

Corentin Quideau est dans le monde de la joaillerie depuis plus de trente ans. Il rentre chez Cartier en 1980 et y restera quasiment vingt ans. Il a été l'un des fondateurs de Cartier Joaillerie International en 1988, contribuant ainsi à remodeler le business model de la joaillerie adopté par tous depuis (collections thématiques ; diversification et segmentation des gammes ; extension du domaine précieux à l'horlogerie ; intégration de toutes les fonctions du marketing à la distribution au sein de mêmes business units ; reconnaissance du patrimoine historique des marques).

En 1999, Corentin Quideau quitte Cartier, pour fonder CQC. Se définissant comme un « thérapeute de marque » il conçoit et construit des stratégies pour accompagner les marques joaillières telles que Boucheron, Gucci, Messika, Star Diamond, Muzo.

Il est aussi consultant stratégique pour des institutionnels dans le domaine de la joaillerie.



Intervention

✦
Module 2
Histoire du bijou
BLOC 1

Michèle Heuzé

Michèle Heuzé est historienne du bijou et gemmologue. Elle est aussi conseillère scientifique pour différentes expositions (Medusa, bijoux & tabous)

Diplômée commissaire-priseur, elle organise des ventes aux enchères de bijoux en tant qu'expert puis se tourne vers la recherche historique.

Auteure, elle a publié plusieurs ouvrages de référence.

Elle est aussi réalisatrice de documentaires dédiés à l'univers de la joaillerie.

Elle enseigne dans différentes écoles depuis plus de 20 ans.



Intervention

✦
Module 3
Marketing opérationnel
BLOC 1

Charles Chaussepied

Titulaire d'un MBA, ancien directeur général d'Orest, l'un des principaux ateliers de sous-traitance à l'échelle nationale, Charles Chaussepied a été le directeur général de PIA-GET pendant 13 ans.

En parallèle, Charles Chaussepied a une activité de conseil et d'administrateur auprès de plusieurs entreprises dans le domaine du luxe.



Thomas Lamy

Président fondateur de NEO LOGIX, éditeur de logiciels spécialisés pour les métiers de la joaillerie, fort de 15 années d'expérience au service de nombreux ateliers. Il est à l'origine du logiciel NEO-FUGU qui s'adresse aux fabricants/ joailliers souhaitant informatiser la gestion de leur production joaillière.

Thomas Lamy intervient aussi à l'Université en Informatique (Analyse / modélisation de données, Bases de données, Projets Web, Réseaux) depuis plus d'une dizaine d'années.

Intervention

Module 4
Le process et les outils de fabrication (dont ERP)



Séverine Charnoud

Séverine Charnoud a débuté sa carrière en tant que responsable de site puis en tant que responsable en amélioration continue.

Elle a ensuite rejoint Charles Perroud, fabricant industriel en bijouterie joaillerie, pour en devenir la Responsable qualité & environnement où elle a conçu et mis en oeuvre la politique QSE. Elle a aussi piloté de nombreux projets Qualité (certification / amélioration continue).

Séverine Charnoud a fondé son cabinet de conseil et de formation pour accompagner les entreprises dans une démarche d'amélioration s'appuyant sur des outils qualité et Lean Manufacturing.

Intervention

Module 5
Management de la sécurité et de la sureté
BLOC 1

Module 12
Management de la production
BLOC 2

Module 13
Supply chain et gestion des stocks
BLOC 2



Laurence Chevillon

Déléguée générale de l'UBJOP

Intervention

Module 7
Réglementation du secteur de la bijouterie / joaillerie et responsabilité sociétale des entreprises
BLOC 1

✦ Fabrication Développement



Philippe Scordia

Directeur Haute Joaillerie de la maison Christian Dior depuis plus de 20 ans.
Président du Jury du Prix National Jacques Lenfant.

Intervention

Module 11
Stratégie de développement produit
BLOC 2

✦ Création



Julie El Ghouzzi

Titulaire d'un MBA d'administration des entreprises de l'IAE de Paris et diplômée d'un DEA de philosophie et d'une maîtrise d'histoire de l'art (Sorbonne et Université de Bologne), Julie El Ghouzzi a dirigé le Centre du luxe et de la création depuis plus de 15 ans. Elle a ainsi animé le Cercle du luxe, les Talents du luxe et le Sommet du luxe en ayant à cœur de créer des liens utiles entre les acteurs du luxe et de la création.

Sa connaissance profonde des mécanismes de l'ensemble de la filière fait d'elle une spécialiste de l'analyse, de la structuration/restructuration de Business models du luxe. Elle conçoit et construit des stratégies pour accompagner les marques et les créateurs depuis quinze ans.

Julie El Ghouzzi est également maître de conférences à Sciences Po Paris.

Intervention

Module 8
Management et marketing de la création
BLOC 2



Intervention

Module 9
Management du
processus créatif
BLOC 2

Muriel Wormser

Diplômée de l'Université Paris Dauphine en 1985, de l'Institut Français de la Mode en 1995, du 1er cycle de l'Institut National de Gemmologie en 2004, Muriel Wormser a acquis une expérience Marketing dans des groupes internationaux dans le domaine de la Cosmétique, la Mode et le Luxe (L'Oréal, LVMH, Dior watch & jewelry).

Depuis 2005, au sein du Cabinet MW-Marketing du Luxe, elle conseille et accompagne les entreprises du secteur du Luxe dans leurs projets de développement de marque et de collections en HORLOGERIE-BIJOUTERIE-JOAILLERIE.

Sa démarche très opérationnelle consiste à créer le lien entre MARQUE et MARCHÉ en réponse aux problématiques d'Image et de Business de ses clients.

Elle intervient également depuis 2005 comme professeur-expert dans plusieurs programmes MBA au sein d'école de Commerce et d'école de Mode.



Intervention

Module 10
Marketing et
commercialisation
BLOC 2

Patricia Macaigne

Patricia Macaigne a à son actif plus de 18 années d'expérience avec les grandes Maisons de luxe dans les domaines suivants : traduction, rédaction, interprétariat, relations presse, pilotage édition, formation sur toute la chaîne de valeur- de la création aux techniques de vente.

Patricia Macaigne a fondé son cabinet de conseil et de formation pour proposer son expertise pour un accompagnement à 360° de la Communication de Marque : storytelling, histoire, inspirations et créations, métiers, retail.

✦ Management d'une unité



Intervention

Module 14
Management de projet
BLOC 3

Module 15
Management d'équipes
BLOC 3

Vincent Lhermite

Manager confirmé au sein de la maison CARTIER où il a successivement occupé les postes de responsable amélioration continue, responsable de projet industrialisation et responsable qualité et projets de l'atelier joaillerie Paris, Vincent Lhermite a encadré hiérarchiquement et fonctionnellement des équipes métiers et pluridisciplinaires. Il a piloté de nombreux projets complexes et à forts enjeux business.



Intervention

Module 16
Communication et
information
BLOC 3

Nicole Bremond

Conseil en marketing dans le secteur luxe.
Intervenante à la HEAD pour le Bachelor en Design Produit, Bijou et accessoires.

NOS GRANDS TÉMOINS



Philippe Leopold Metzger

Diplômé de la Kellogg School of Business de Chicago et titulaire d'un MBA, Philippe Léopold Metzger entre dans le groupe Richemont en 1981 pour prendre des fonctions chez CARTIER avant de prendre la direction monde de PIAGET.



Stanislas de Quercize

Diplômé de Neoma & titulaire d'une licence en droit, Stanislas de Quercize entre dans le groupe Richemont en 1990 pour prendre différentes fonctions au sein du groupe avant de prendre la direction générale de CARTIER en 1999 puis celle de VCA à partir de 2005 jusqu'en 2012.

Membre de différents conseils d'administration, il est fondateur de la société SAVIH, société d'investissement en start-up.



Tanguy de Bernède

Tanguy de Bernède exerce la fonction de directeur général au sein de Cartier Joaillerie International.



Marie-Christine Grocq

Directrice générale de Cartier Joaillerie International pendant 14 ans, Marie-Christine Grocq est à la tête de 2 ateliers de joaillerie réputés.



Haute École
de Joaillerie

PARIS

Révéléateur de talents

INFORMATIONS ET INSCRIPTIONS
01 40 26 98 00 - contact@bjop.fr

58, rue du Louvre - 75002 Paris
www.hauteecoledejoaillerie.com