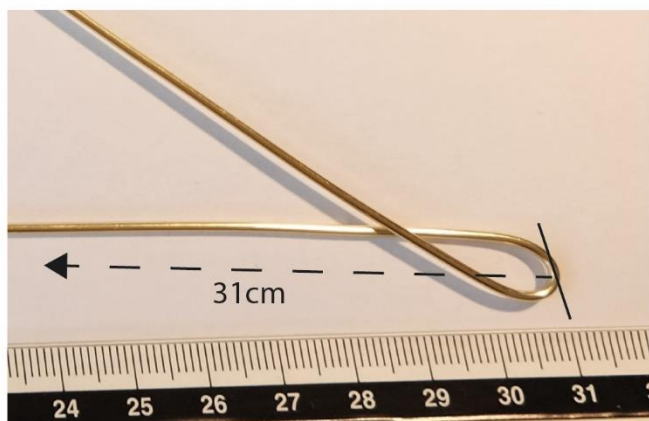


A l'aide de la pince fournie, vous devez mettre en forme le fil afin d'obtenir la pièce représentée à l'échelle 1 en respectant ses courbes et ses dimensions.

Pour cela, vous devez suivre les indications données ci-dessous.

Commencer la première boucle à 31cm comme indiqué sur l'image 1.

1



2



3



4



5



6



7



8



9



10



11



12



13



14



15

DESSUS



16

PROFIL

