

## Une industrie basée sur des savoir-faire remarquables

La Branche de la Bijouterie Joaillerie Orfèvrerie et Horlogerie est composée de 3 secteurs : Bijouterie Joaillerie Orfèvrerie, perles et activités qui s'y rattachent, la Bijouterie de mode, l'Horlogerie. Le secteur de la bijouterie, joaillerie, orfèvrerie regroupe, selon une large diversité d'acteurs - TPE, PME, ateliers de fabrication, Maisons de joaillerie et groupes de luxe. Les activités du secteur possèdent une image d'excellence liée à des savoir-faire ancestraux hautement qualitatifs, réputés et Made in France.

Plusieurs écoles spécialisées en France sont recensées par la branche professionnelle et travaillent en collaboration avec cette dernière pour adapter les formations proposées aux besoins des entreprises. Elles dispensent des enseignements sur tous les territoires en lien avec les bassins d'emplois.

**20 000** SALARIÉS DANS LA BRANCHE

**+2 000** ENTREPRISES COTRAITANTES EN BIJOUTERIE JOAILLERIE EN FRANCE

DES BASSINS D'EMPLOI RÉPARTIS SUR TOUS LES TERRITOIRES

**90%** TAUX D'EMPLOYABILITÉ DANS LE SECTEUR

En savoir plus



# GÉRER L'ACTIVITÉ DES GEMMES EN ENTREPRISE



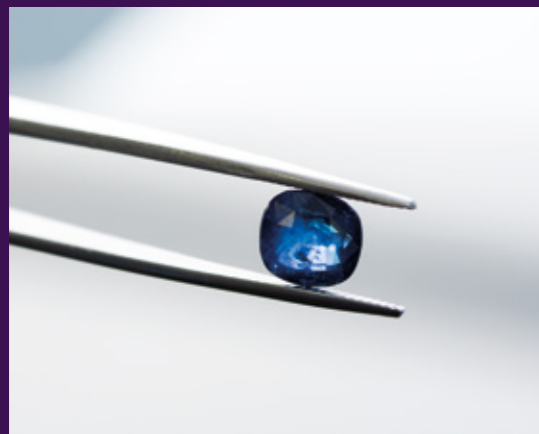
**BJOH**  
BIJOUTERIE  
JOAILLERIE  
ORFÈVRERIE  
HORLOGERIE

## Une qualification professionnelle

Le Certificat de qualification professionnelle (CQP) est délivré par une branche professionnelle. Il atteste d'une qualification dans un emploi déterminé et est reconnu par toutes les entreprises de la branche. Il certifie que la personne maîtrise l'ensemble des compétences demandées.

## Un métier

Le professionnel en charge de l'activité des gemmes en entreprise a pour mission d'acheter et de réceptionner les gemmes pour le compte de clients internes ou externes. Il procède également à l'analyse, aux soins et à la préparation des gemmes pour répondre aux besoins du client et de la production. Enfin, il organise son activité de manière à mener sa mission à bien dans les meilleures conditions possibles (coordination, sécurité, environnement et veille).



## Un environnement de travail

Le gestionnaire de gemmes exerce le plus fréquemment au sein :

- des **services pierres** des entreprises.
- de **laboratoires ou d'ateliers de fabrication de joaillerie de marque** et de leurs **sous-traitants**.

Le métier recrute des professionnels alliant connaissances des gemmes et sens de la gestion dans l'environnement de la bijouterie joaillerie.

## Des compétences à acquérir

- 1 Rechercher, identifier et analyser les gemmes en utilisant les techniques et appareils adaptés
- 2 Sélectionner et préparer les gemmes pour répondre aux besoins de la création et de la production
- 3 Garantir le respect des règles de traçabilité
- 4 Intégrer et appliquer la réglementation sur la commercialisation des gemmes



## Pourquoi choisir un CQP ?

### Pour les salariés et futurs salariés

- Obtenir une qualification opérationnelle reconnue par toutes les entreprises.
- Faire certifier les compétences acquises en situation de travail.
- S'inscrire dans une dynamique de progression grâce à un parcours de formation adapté.

### Pour les entreprises

- Renforcer les compétences des salariés et donc la performance de l'entreprise.
- Recruter et former de nouveaux professionnels sur un métier-clé de l'entreprise.
- Fidéliser et motiver les salariés.



## Oui peut obtenir un CQP ?

- Les **salariés** en activité du secteur ou non.
- Les **demandeurs d'emploi**.



## Un parcours de formation sur-mesure

Le parcours alterne période en organisme de formation et en entreprise.

