

Une industrie basée sur des savoir-faire remarquables

La Branche de la Bijouterie Joaillerie Orfèvrerie et Horlogerie est composée de 3 secteurs : Bijouterie Joaillerie Orfèvrerie, perles et activités qui s'y rattachent, la Bijouterie de mode, l'Horlogerie. Le secteur de la bijouterie, joaillerie, orfèvrerie regroupe, selon une large diversité d'acteurs - TPE, PME, ateliers de fabrication, Maisons de joaillerie et groupes de luxe. Les activités du secteur possèdent une image d'excellence liée à des savoir-faire ancestraux hautement qualitatifs, réputés et Made in France.

Plusieurs écoles spécialisées en France sont recensées par la branche professionnelle et travaillent en collaboration avec cette dernière pour adapter les formations proposées aux besoins des entreprises. Elles dispensent des enseignements sur tous les territoires en lien avec les bassins d'emplois.

20 000 SALARIÉS DANS LA BRANCHE

+2 000 ENTREPRISES COTRAITANTES EN BIJOUTERIE JOAILLERIE EN FRANCE

DES BASSINS D'EMPLOI RÉPARTIS SUR TOUS LES TERRITOIRES

90% TAUX D'EMPLOYABILITÉ DANS LE SECTEUR

En savoir plus



OPÉRATEUR EN POLISSAGE DE BIJOUTERIE

BJOH
BIJOUTERIE
JOAILLERIE
ORFÈVRERIE
HORLOGERIE

Une qualification professionnelle

Le Certificat de qualification professionnelle (CQP) est délivré par une branche professionnelle. Il atteste d'une qualification dans un emploi déterminé et est reconnu par toutes les entreprises de la branche. Il certifie que la personne maîtrise l'ensemble des compétences demandées.

Un métier

L'opérateur en polissage assure des opérations simples de polissage de bijoux ou de pièces d'orfèvrerie, à la main ou sur une machine. Il utilise les techniques appropriées pour lui donner de la brillance et affiner l'aspect visuel, en respectant l'ensemble de la gamme de production, le cahier des charges d'élaboration et les critères de qualité. Le CQP « expert en polissage » peut constituer une étape ultérieure de son parcours professionnel.



Un environnement de travail

L'opérateur en polissage exerce en tant que salarié ou indépendant :

- pour des ateliers de fabrication.
- pour des sous-traitants, ou marques.
- pour des entreprises de toute taille.

Il peut travailler sur différentes gammes de produits.

Le métier recrute des personnes alliant compétences techniques, aptitudes manuelles, sensibilité artistique qui veulent, entre tradition et modernité, se perfectionner et maîtriser des techniques de finition.

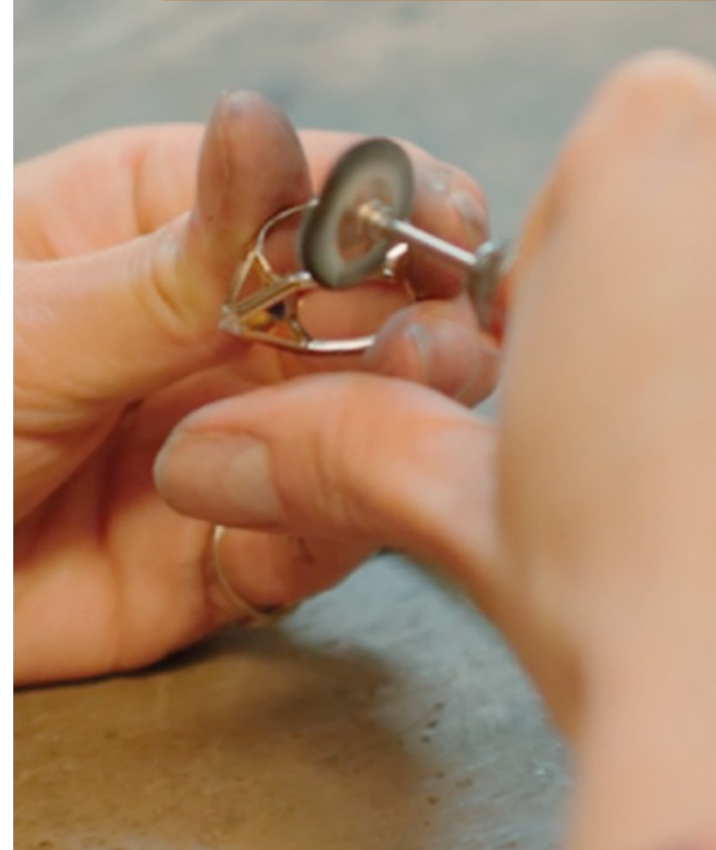
Des compétences à acquérir

1 Préparer et organiser le travail de finition d'un bijou / pièce d'orfèvrerie au niveau des moyens et des procédés

2 Réaliser les finitions de polissage d'un bijou/pièce en orfèvrerie en appliquant les procédés adéquats

3 Communiquer avec ses interlocuteurs internes

4 Appliquer et veiller au respect des règles de sécurité et de prévention des risques



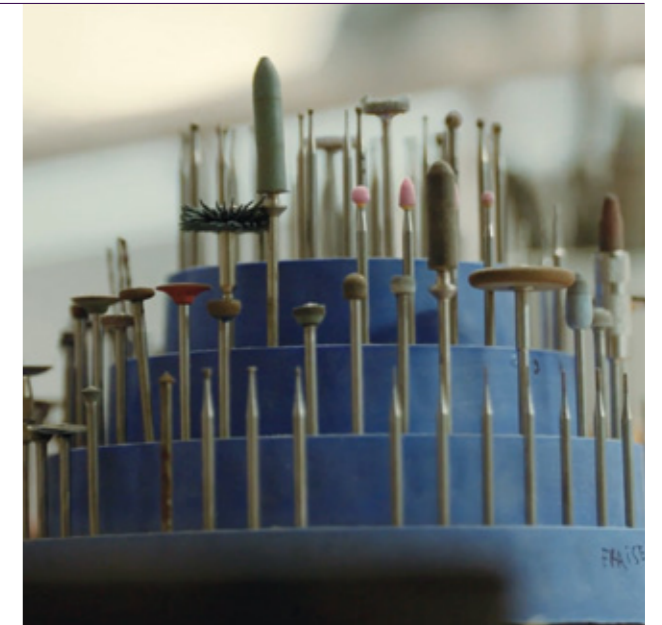
Pourquoi choisir un CQP ?

Pour les salariés et futurs salariés

- Obtenir une qualification opérationnelle reconnue par toutes les entreprises.
- Faire certifier les compétences acquises en situation de travail.
- S'inscrire dans une dynamique de progression grâce à un parcours de formation adapté.

Pour les entreprises

- Renforcer les compétences des salariés et donc la performance de l'entreprise.
- Recruter et former de nouveaux professionnels sur un métier-clé de l'entreprise.
- Fidéliser et motiver les salariés.



Oui peut obtenir un CQP ?

- Les **salariés** en activité du secteur ou non.
- Les **demandeurs d'emploi**.



Un parcours de formation sur-mesure

Le parcours alterne période en organisme de formation et en entreprise.

